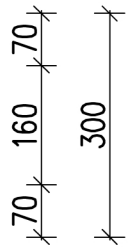
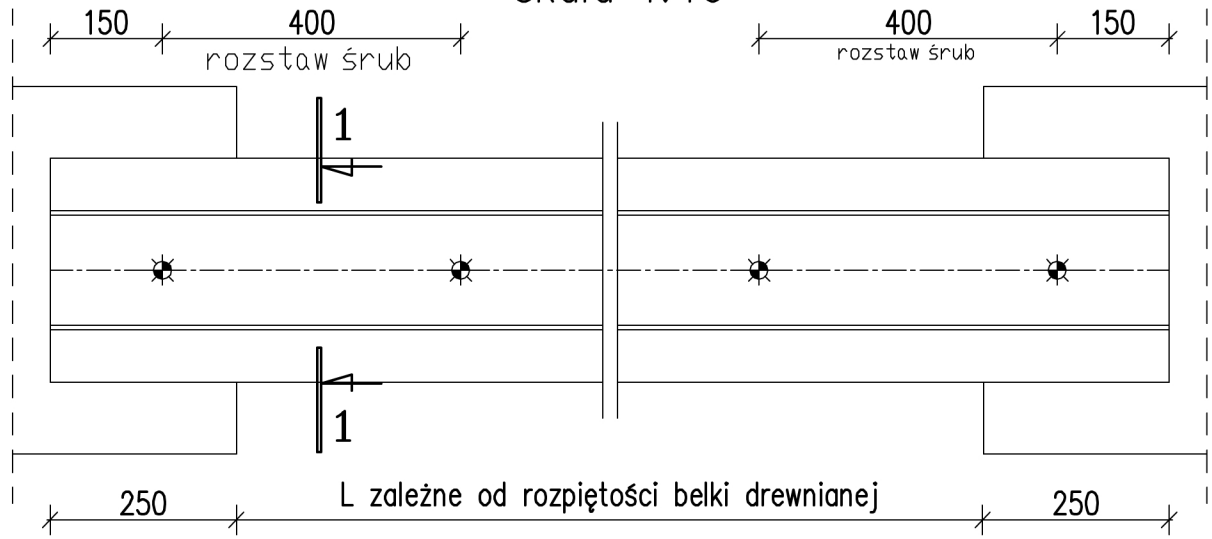
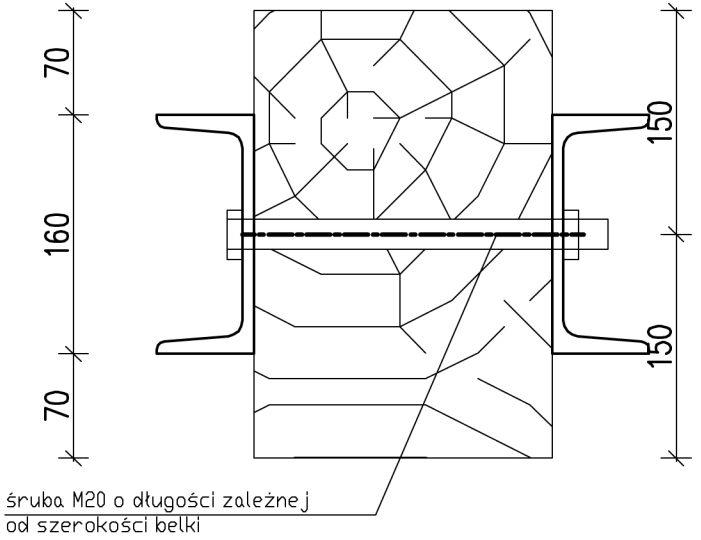
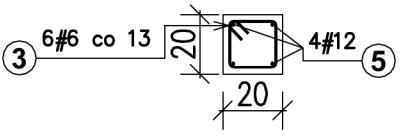
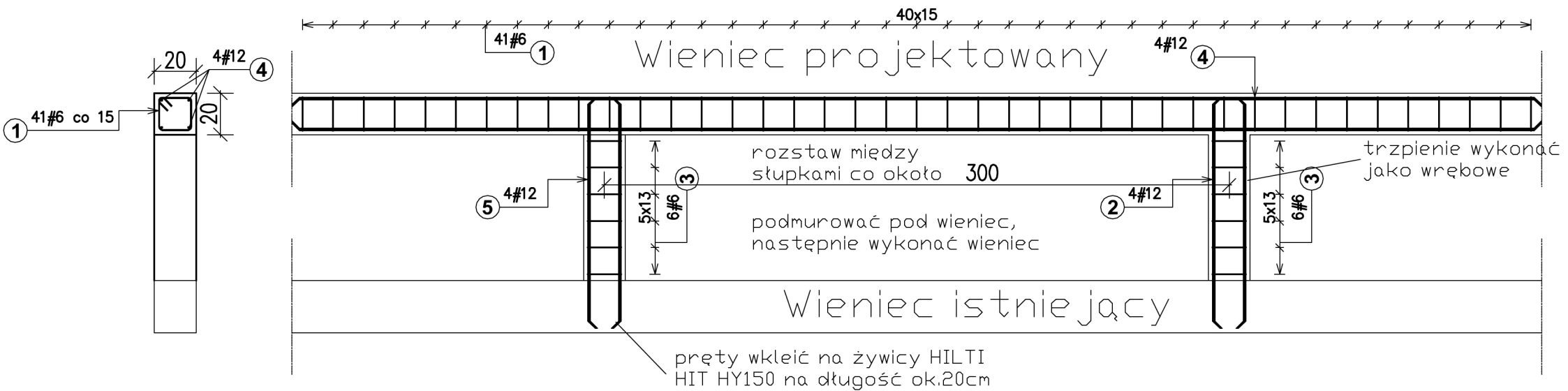


wzmocnienie belek drewnianych 2xC160
skala 1:10

1-1
skala 1:5



skala 1:25



stal St3SX
elektrody EA-1.46



Biuro: 15-111 BIAŁYSTOK,
ul. 1000lecia PP 4 lok.212
TEL/FAX 85-653-80-50
E-mail: janusz.jancewicz@onet.pl

PROJEKTANT:
inż. JANUSZ JANCEWICZ
UPR. BUDOWLANE B153/86,
PDL/BO/0516/01

WSPÓŁPRACA:
mgr inż. PIOTR OPONOWICZ

WERYFIKACJA:

INWESTOR: Liceum Ogólnokształcące
ul. Kościuszki 36, 07-300 Ostrów Mazowiecka

OBIEKT: MODERNIZACJA DACHU W LICEUM
OGÓLNOKSZTAŁCĄCYM W OSTROWI MAZ.

ADRES: Ostrów Mazowiecka
ul. Kościuszki 36

PROJEKT BUDOWLANY

BRANŻA: KONSTRUKCJA
SKALA: 1:25/10/5
RYSUNEK NR: 4/1/ K-1
DATA: 2010-05-14

TEMAT RYSUNKU:
WZMOCNIENIE BELEK
DREWNIANYCH / WIENIEC

Zestawienie stali zbrojeniowej na 6m długości wienca									
Poz.	Stal		Długość (cm)	Ilość			Długość łączna (m)		
	#	A—III		A—IIIN	w elementach	elementów	ogółem	A—III	A—IIIN
								# 12	# 6
1		6	78	41	1	41		32,0	
3		6	78	6	2	12		9,4	
4	12		600	4	1	4	24,0		
5	12		111	4	2	8	8,9		
Długość wg średnic (m)							32,9	41,3	
Masa łączna wg średnic (kg)							29,2	9,2	
Ogółem (kg)							38		